

ЭВОЛЮЦИЯ ДОСТУПНОГО ЖИЛЬЯ

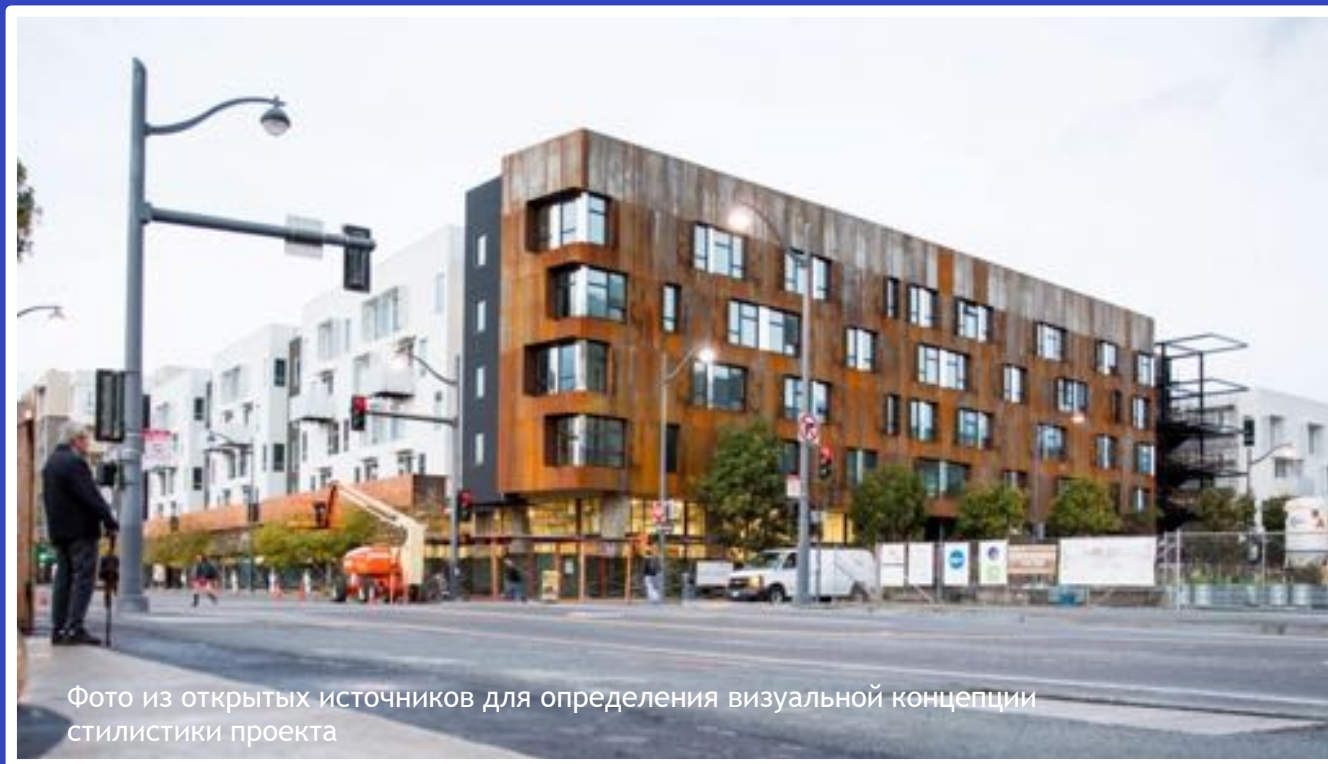


Фото из открытых источников для определения визуальной концепции стилистики проекта

Создание концепции проекта доступного жилья в г. Мариуполь

Окончательный срок подачи проекта: 12 ноября 2018 года (12:00 дня)

ОРГАНИЗАТОР

ПАРТНЕРЫ



УКРАЇНСЬКИЙ ЦЕНТР
СТАЛЕВОГО
БУДІВНИЦТВА





Фото из открытых источников для определения визуальной концепции стилистики проекта

В современном мире доступное жилье уже давно изменило свою форму, функциональное наполнение, а в некоторых случаях даже и традиционную форму собственности.

Донорские программы по всему миру способствуют тому, что доступное жилье становится в одну категорию с комфортабельным, чаще более простой архитектурной формы, но с продуманными до мелочей планировками, дополнительной функциональностью, принципами экологичности в проектах.

В рамках проекта Эволюция доступного жилья мы хотим найти ответ на вопрос - каким должно быть доступное жилье новой эры. Мы хотим создать и реализовать в жизнь новый эволюционный проект, отвечающий всем передовым стандартам архитектуры и технологий.

МАРИУПОЛЬ КАК ПЛОЩАДКА ДЛЯ РЕАЛИЗАЦИИ ПРОЕКТА

При поддержке европейских доноров Мариуполь начинает проект реализации доступного жилья для жителей города, позволяющий демонтировать старые постройки 40-50-х гг., а на их месте возвести новое доступное жилье по программе поэтапного финансирования с правом полного выкупа.

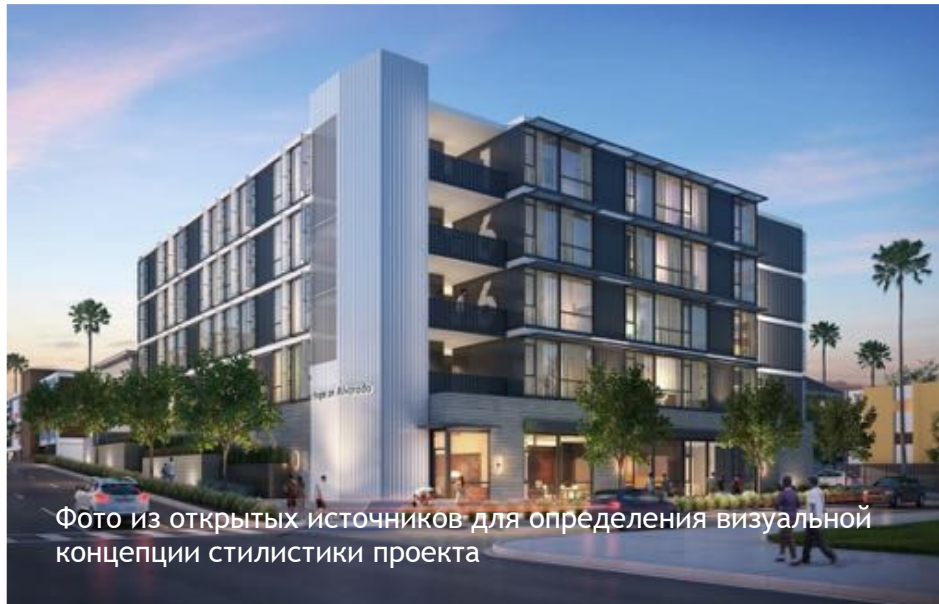


ПОЧЕМУ СТАЛЬ?

Благодаря таким свойствам как универсальность, прочность и долговечность, сталь является материалом выбора не только при возведении многоэтажной коммерческой недвижимости, а и применяемая во всем мире как основной строительный материал при возведении доступного жилья.

Жилые дома средней этажности со стальным каркасом могут быть собраны быстро и эффективно во все времена года. С помощью применения стальных решений возможно сократить сроки возведения такого дома, а благодаря частичной заводской готовности отдельных элементов и конструкций произвести сборку каркаса здания прямо на строительной площадке, что в свою очередь позволяет сократить стоимость строительных работ на возведение жилья в целом.





Основные задачи конкурсного проекта

- Предложить реализацию проекта жилого дома в г. Мариуполь в металлическом каркасе
- Создать унифицированный модуль жилого здания в 1 подъезд от 4 до 9 этажей с мансардой или без нее, который легко адаптируется и модифицируется в разные схемы жилого квартала, на разное количество подъездов
- Конструктивная форма должна быть непосредственно связана с архитектурным обликом и планировочными решениями с применением металлических конструкций в каркасе здания

ОСНОВНЫЕ ДАННЫЕ ПО ПРОЕКТУ



Фотофиксация по ул. Амурской 5

Земельный участок для создания проекта жилого дома в г. Мариуполь в металлическом каркасе.

Категория - доступное жилье.

Расположение объекта в городе Мариуполь универсальное, адаптированное для расположения на типовых прогнозируемых участках

- пр-т Строителей, 22
- ул. Амурская 5

ОСНОВНЫЕ ТРЕБОВАНИЯ К АРХИТЕКТУРНО-ПЛАНИРОВОЧНЫМ РЕШЕНИЯМ

Архитектурно-планировочные решения	Жилой многоквартирный дом на 1 подъезд Набор квартир в подъезде: <ul style="list-style-type: none">• Однокомнатные - 25%• Двухкомнатные - 50%• Трехкомнатные и четырехкомнатные - 25%
Этажность здания	<ul style="list-style-type: none">• от 4 до 9 этажей, возможно обустройство мансарды
Высота потолков	Согласно действующим нормам
Площадь квартир (ориентировочно)	1-комнатные - 38 кв.м 2-комнатные - 58 кв.м 3-комнатные - 80 кв.м 4-комнатные - 85 кв.м
Требования по удобству доступа маломобильных групп населения	Согласно действующим нормам
Требования по нежилым помещениям	Технические и вспомогательные помещения в соответствии с действующими нормами. При размещении дополнительных нежилых площадей обосновать их необходимость
Требования к благоустройству территории	В соответствии с действующими нормами, универсальное решение для прилегающей придомовой территории
Требования по устройству лифтов, эскалаторов, траволаторов	В соответствии с действующими нормами
Требования к энергоэффективности жилья	Предусмотреть все возможные варианты энергоэффективности жилого объекта, обосновать эффективность по дополнительным мероприятиям

ОСНОВНЫЕ ТРЕБОВАНИЯ К КОНСТРУКТИВНЫМ РЕШЕНИЯМ

Конструктивная схема

Применение металлического каркаса, возможно применение сталежелезобетонного\железобетонного ядра

Тип кровли

Согласно действующим нормам

Фасады

Согласно действующим нормам

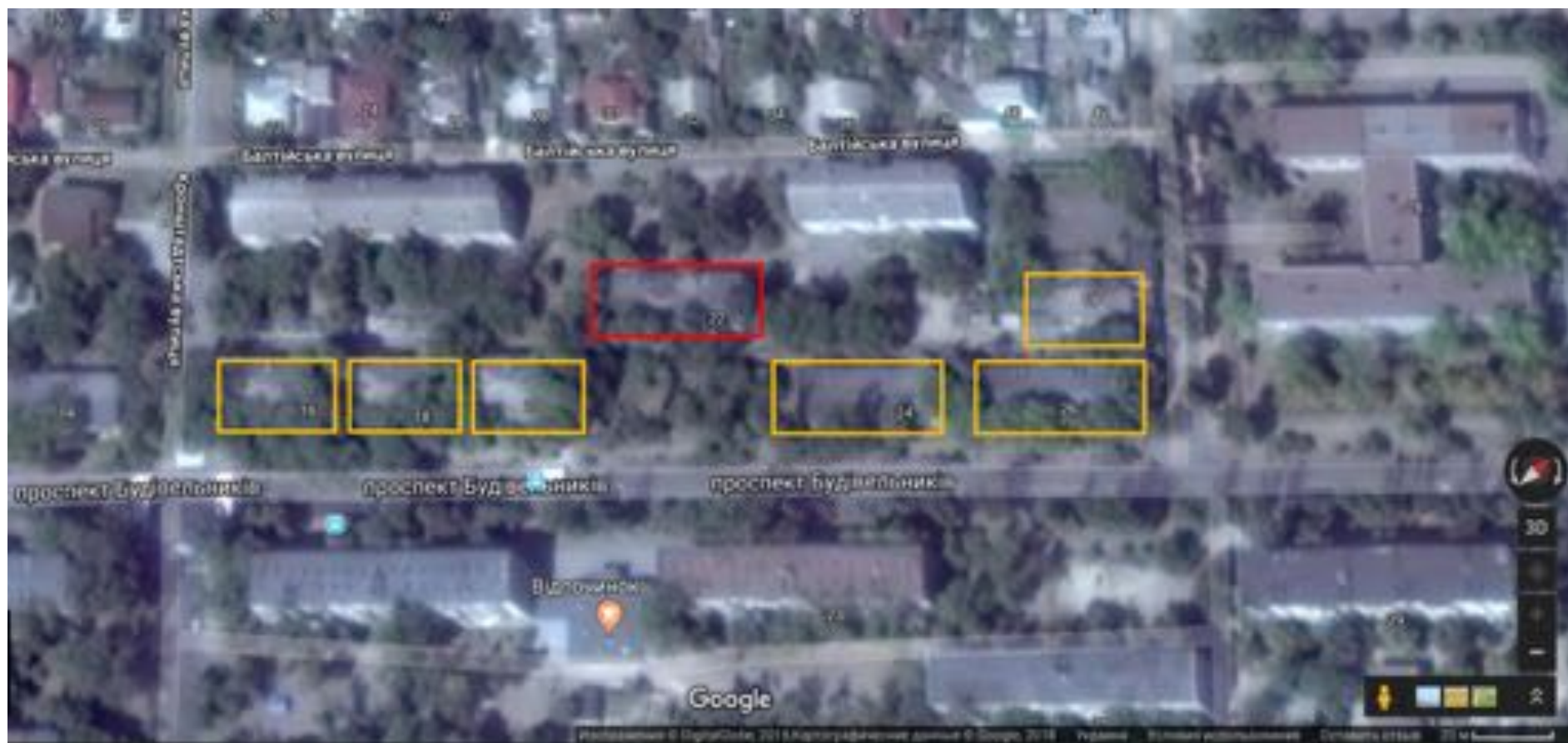
Ограждающие конструкции

Ограждающие конструкции должны соответствовать требованиям сегмента доступного жилья и действующим нормам

ФОТОФИКСАЦИЯ (ул. Амурская 5)



СИТУАЦИОННЫЙ ПЛАН (пр-т Строителей, 22)



СИТУАЦИОННЫЙ ПЛАН (ул. Амурская 5)



ЭТАПЫ ПОДАЧИ КОНКУРСНОГО ПРОЕКТА



Ознакомиться с условиями конкурса и скачать [КОНКУРСНОЕ ЗАДАНИЕ](#)

Подготовка и подача конкурсного проекта до 12 ноября (до 12.00 дня)

Определение финалистов конкурса 24 ноября

Церемония награждения

ТРЕБОВАНИЯ К ОФОРМЛЕНИЮ КОНКУРСНОГО ПРОЕКТА

КОНКУРСНЫЕ ПРОЕКТЫ ПОДАЮТСЯ В ЭЛЕКТРОННОМ ФОРМАТЕ НА 2-Х ПЛАНШЕТАХ А0-1 И А0-2 РАЗМЕРОМ 1189Х841ММ КАЖДЫЙ (PDF-ВЕРСИЯ):

- Схема генерального плана М 1:500
 - Схема генерального плана с элементами благоустройства М 1:200 / 1:500
 - Ситуационный план М 1:2000
 - Планы, фасады, продольный и поперечный разрезы по зданию 1:200 / 1:100
 - Архитектурно-конструктивный разрез по стене в характерном месте М 1:20
 - Не менее 2-х наиболее характерных узлов здания, наглядно демонстрирующих использование металлических конструкций, 1-2 узла по ограждающим конструкциям
 - Другие иллюстрации по предложению авторов, необходимые для раскрытия идеи проекта (не менее 2-х), включая одну иллюстрацию, представляющую интерьерное решение основных помещений
 - Главная визуализация здания (не менее 2000 пикселей по минимальной стороне).
- Подается отдельным файлом в формате jpg

Размещение схем и иллюстраций возможно в произвольной форме (по желанию автора конкурсного проекта).

Если конкурсная работа не соответствует требованиям подачи, то она не будет допущена в полуфинал конкурса.

Важно!

При оформлении конкурсного проекта указывается только 3-значный шифр.

Фамилии участников команды не указываются. Необходимо учесть, что при экспонировании конкурсных работ планшеты размещаются один под одним по меньшей стороне.

Запрещается публиковать проект или его фрагменты в Интернет (социальных медиа) т.к. это нарушает анонимность команды и команда может быть дисквалифицирована.

ТРЕБОВАНИЯ ДЛЯ ОФОРМЛЕНИЯ КОНКУРСНОГО ПРОЕКТА

- Все изображения проекта, рисунки, схемы, комментарии размещаются на 2-х вертикальных планшетах в свободном порядке по желанию автора. Обязательно наличие 1-2 больших изображений, раскрывающих идею проекта
- Учтеть, что при экспонировании конкурсных работ планшеты размещаются один под одним по меньшей стороне, с разрывом посередине, для размещения шифра команды
- Необходимо полностью заполнить 2 планшета формата А0 (1189x841мм)
- Указать 3-значный шифр в верхнем левом углу планшета А0-1. Фамилии участников команды не указываются
- При выполнении чертежей учитывать правила и нормы выполнения архитектурно-строительных чертежей (нанесение выносных и размерных линий, размерных цепочек, экспликаций помещений и зданий, линий разрезов, осей, выносных надписей на разрезах и т.д.)
- Указание ТЭП по генплану и зданию является обязательным



ОРГАНИЗАТОР



УКРАИНСКИЙ ЦЕНТР
СТАЛЬНОГО
СТРОИТЕЛЬСТВА

КОНТАКТЫ

По конкурсному заданию

Эльвира Ковалевская,

ГИП УЦСС

+38 067 452-44-60, +38 044 280-18-20

ekovalevskaya@uscc.ua

По организационным вопросам

Андрей Рымаренко, координатор конкурса

+38 097 100-82-23, +38 044 590-01-56

andrew@steelfreedom.ua

www.steelfreedom.ua